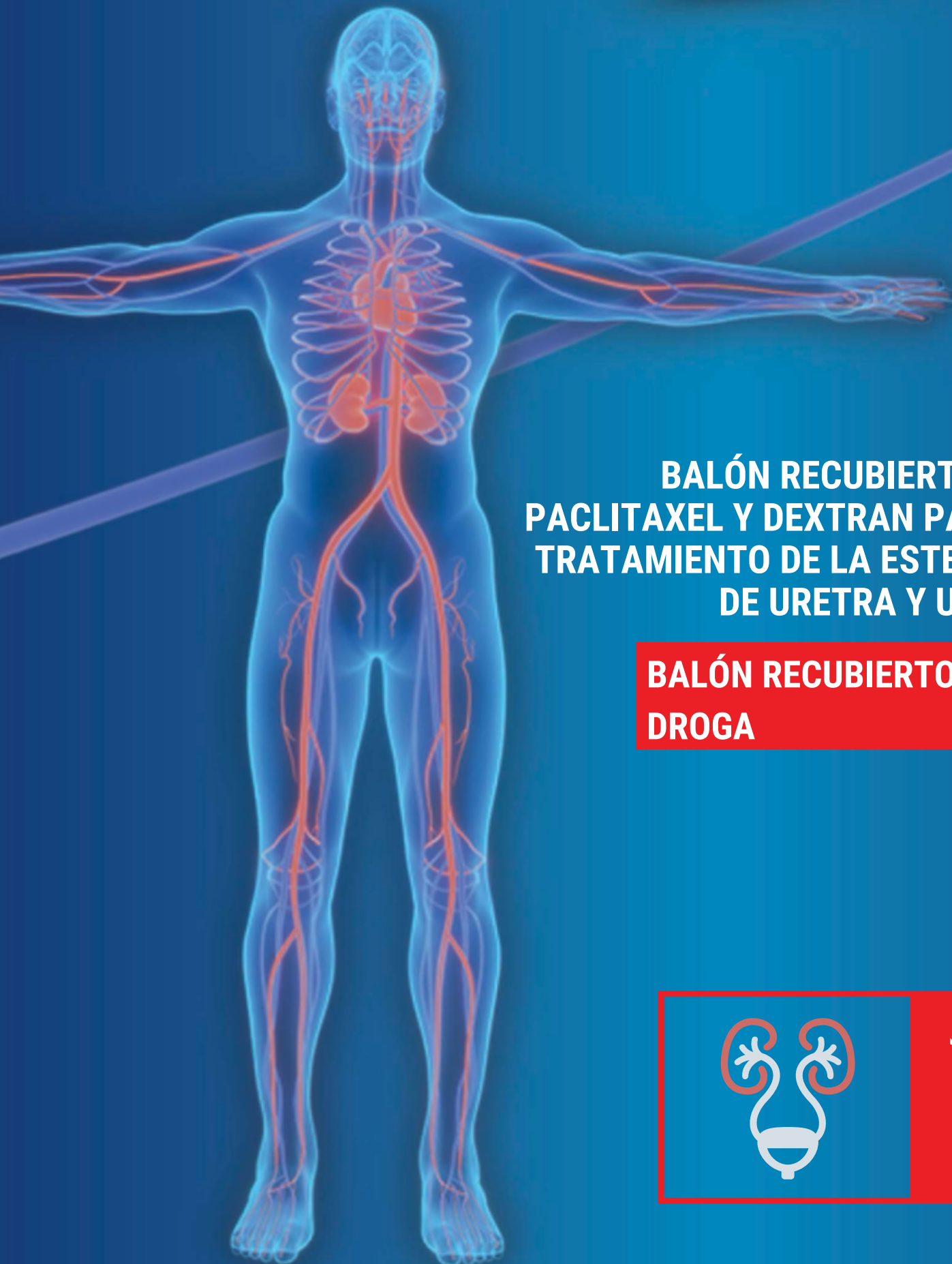


ELUTAX "3"



**BALÓN RECUBIERTO CON
PACLITAXEL Y DEXTRAN PARA EL
TRATAMIENTO DE LA ESTENOSIS
DE URETRA Y URETER**

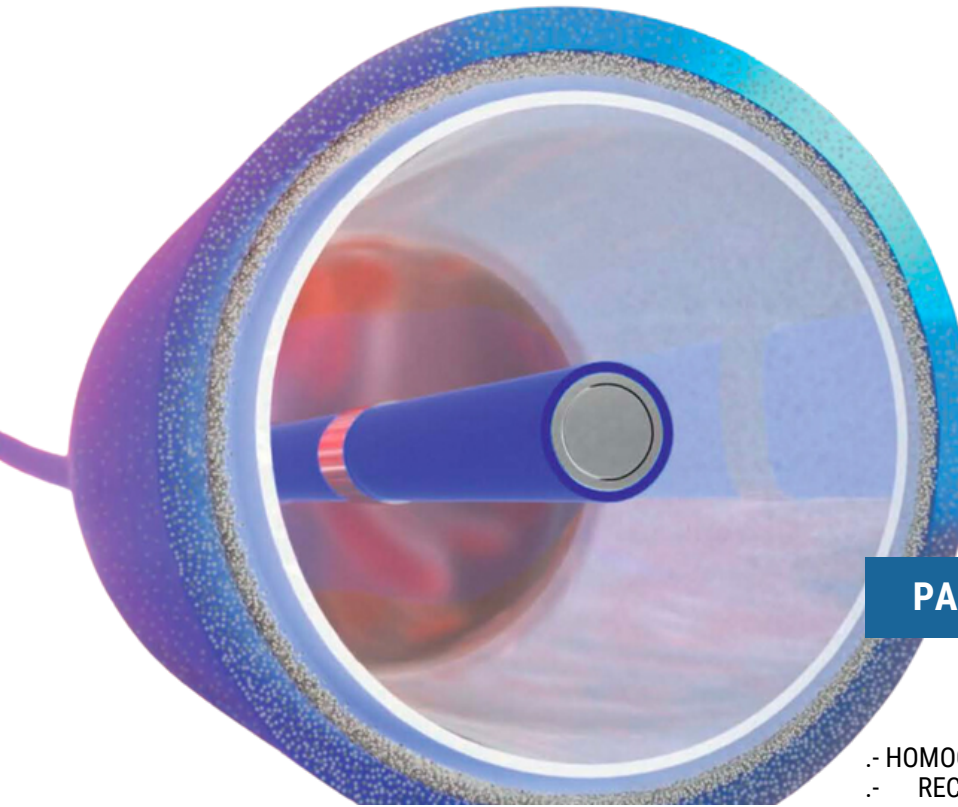
**BALÓN RECUBIERTO DE
DROGA**



UROLOGÍA



AR Baltic Medical

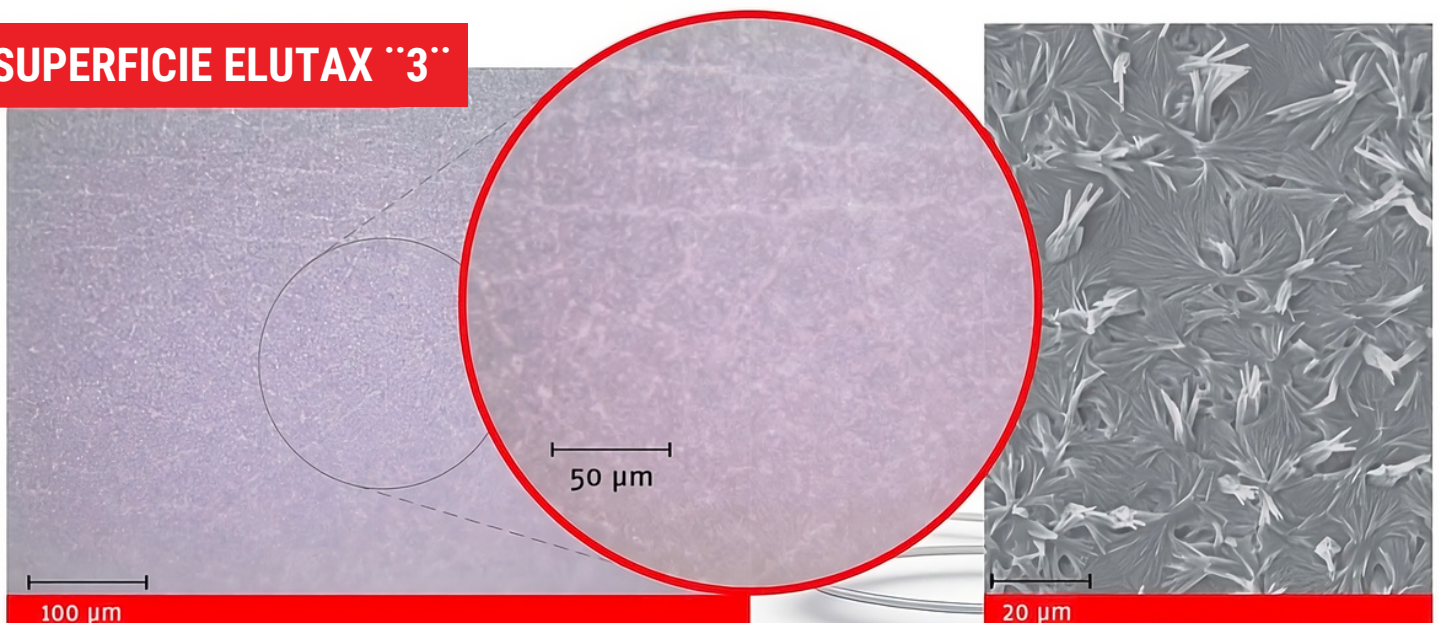


RECUBRIMIENTO

PACLITAXEL EMBEBIDO EN DEXTRAN

- HOMOGÉNEO (360°)
- RECUBRIMIENTO MULTIFUNCIONAL: DEXTRAN-PACLITAXEL
- LIBERACIÓN CONTROLADA DE LA DROGA (3 - 6 MESES)
- DISEÑADO PARA UNA MINIMA PERDIDA DE DROGA

SUPERFICIE ELUTAX "3"



ELUTAX "3"

UROLOGÍA

BALÓN RECUBIERTO CON DROGA CON INDICACIÓN PARA URETRA Y URÉTERES.

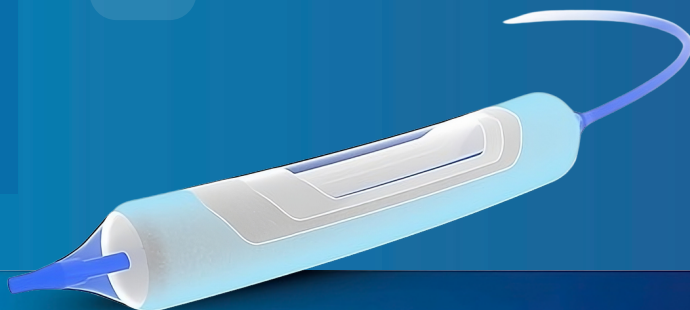
UROLOGÍA

Punta:	Suave, flexible, 0,018".
Máximo perfil del catéter:	Menos de 1.3mm.
Diseño del catéter:	OTW
Material del catéter:	Pebax/Nylon.
Longitud utilizable del catéter:	130 cm y 90 cm.
Diámetro de guía recomendado:	0,018"
Compatibilidad con introductor:	5Fr-6Fr depende de diámetro
Características del balón:	Semi complaciente.
Diámetro nominal del balón:	7,8,10,12,14 mm
Longitud nominal del balón:	20,40,60, 80 mm.
Revestimiento del balón:	Matriz de Paclitaxel + dextran.
Numero de pliegues:	3
Tiempo mínimo de inflado:	15-30 segundos.
Presión nominal:	6 atmosferas.
Presión de ruptura:	10 atmosferas

MEDIDAS DISPONIBLES

Longitud	20mm	40mm	60mm	80mm
12Fr (4,00mm)	20400	40400	60400	80400
15Fr (5,00mm)	20500	40500	60500	80500
18Fr (6,00mm)	20600	40600	60600	80600
21Fr (7,00mm)	20700	40700	60700	80700
24Fr (8,00mm)	20800	40800	60800	80800
30Fr (10,00mm)	201000	401000	601000	801000
36Fr (12,00mm)	201200	401200	601200	801200
42Fr (14,00mm)	201400	401400	601400	801400

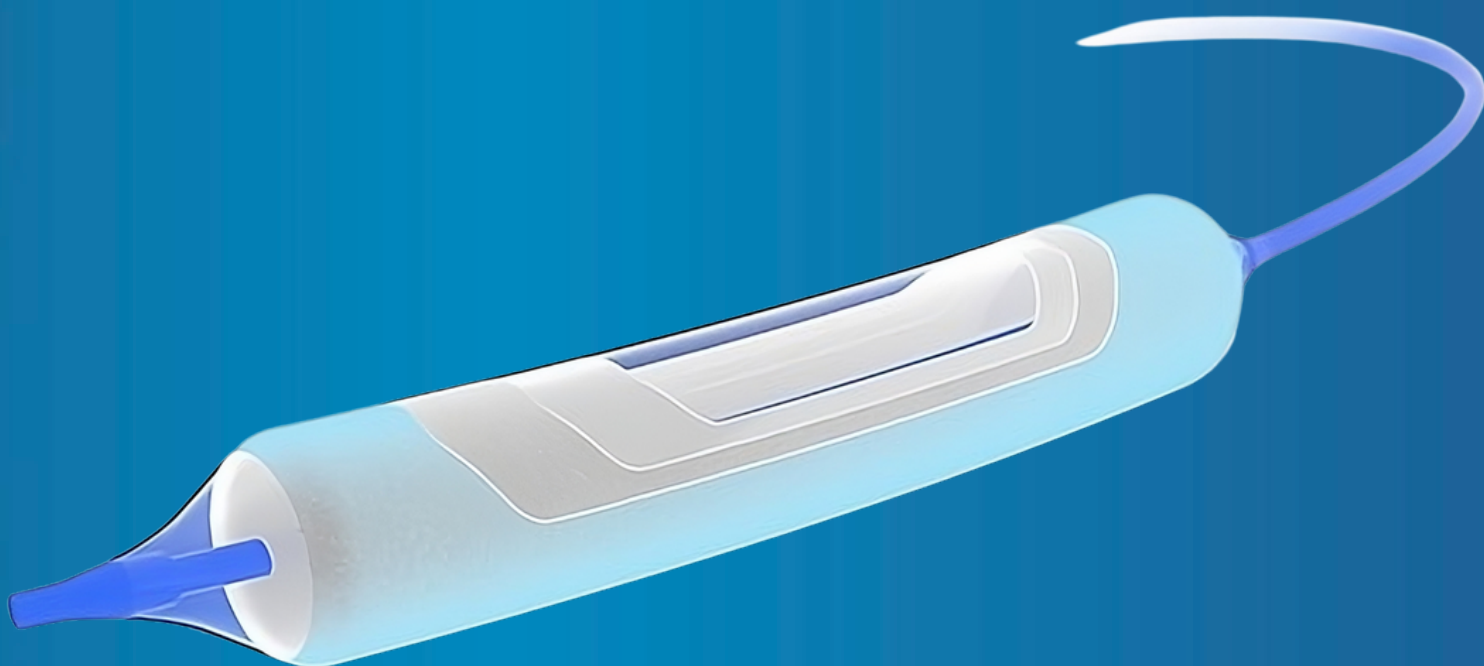
Dímetros



ELUTAX "3"

UROLOGÍA

**BALÓN RECUBIERTO CON DROGA CON
INDICACIÓN PARA URETRA Y URÉTERES.**



AR Baltic Medical

AR BALTIC MEDICAL UAB
P.LUKSIO G. 5B
LT-08221 VILNIUS
LITHUANIA
HOTLINE
24/7/365
+33621273746

[HTTP://WWW.ARBALTICMEDICAL.COM](http://www.arbalticmedical.com)

PRODUCTO DISPONIBLE SOLO PARA MERCADOS FUERA DE EU Y USA